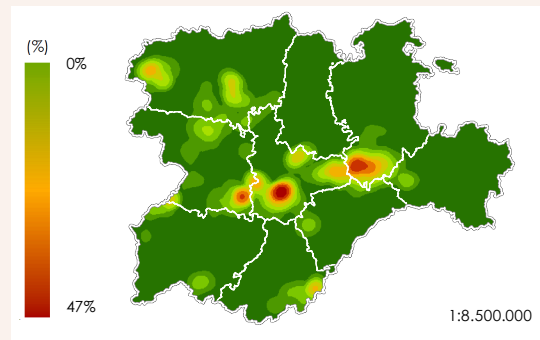
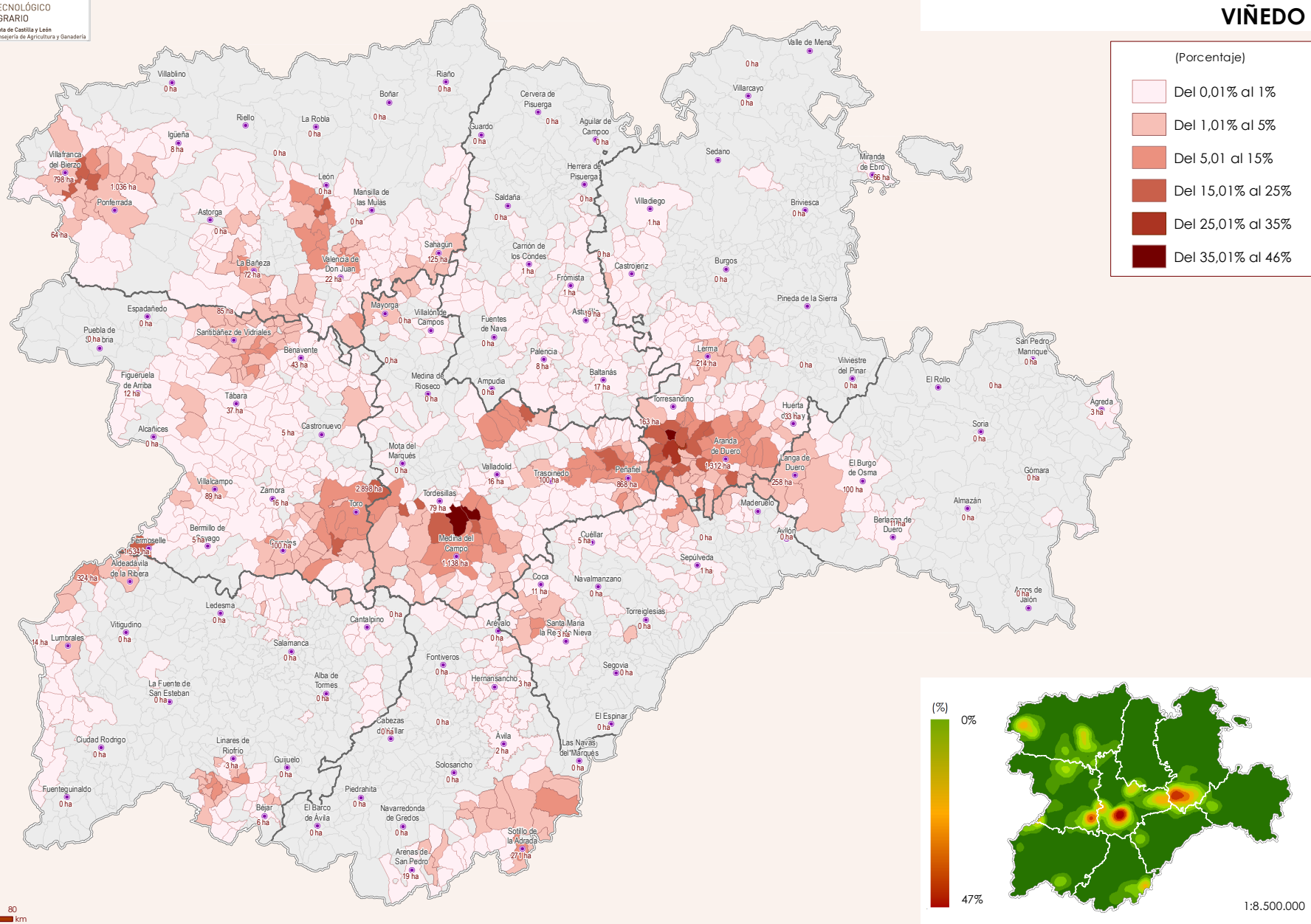


SUPERFICIE DE CULTIVOS LEÑOSOS: VIÑEDO



DESCRIPCIÓN

Relación (en %) entre la superficie dedicada en cada término municipal al viñedo y el área total del municipio. Las etiquetas del mapa indican la superficie que ocupa el viñedo en esos municipios. El más destacado es el viñedo de vinificación; solamente se dedica el 0,2% de la superficie de viñedo de la Comunidad a la producción de uva de mesa.

DATOS FUENTE

Datos de 2011 del Servicio de Estadística, Estudios y Planificación Agraria de la Consejería de Agricultura y Ganadería de la Junta de Castilla y León. Este servicio obtiene los datos por el método de encuesta y se apoya en las declaraciones de la solicitud única de la PAC y en las consultas realizadas a las Secciones Agrarias Comarcales, Organizaciones Profesionales Agrarias y profesionales relacionados con el campo.

PROCESADO ESPACIAL

Cálculo de densidad en un radio de búsqueda de 15 kilómetros mediante la función Kernel de suavizado de superficie. La imagen resultante tiene una resolución de 500 metros de pixel.

